



LIO-vacature Obs De Delta Beethoven

Wie zijn wij?

Bij De Delta krijg je de kans om je echt te ontwikkelen tot een sterke, zelfstandige leerkracht. Wij werken intensief samen met Delta Delfland, waardoor je begeleiding krijgt van ervaren professionals én kunt rekenen op een warme, ondersteunende leeromgeving.

Ons team is hardwerkend en kritisch, maar vooral ontzettend gezellig. We vinden het belangrijk dat iedereen zich gezien voelt en dat we samen bouwen aan goed onderwijs. Op De Delta leren we met én van elkaar — open communicatie, intern en extern, staat daarbij centraal.

Waar staan wij voor?

Op De Delta vinden wij het essentieel dat ieder kind zich veilig voelt. Een veilige basis is voor ons de sleutel tot leren, ontwikkelen en durven. We stimuleren kinderen om samen te werken, verantwoordelijkheid te nemen en met behulp van de 7 gewoontes leiding te geven aan hun eigen groei.

Ons team zet sterk in op de kwaliteit van ons onderwijs. We hebben oog voor alle kinderen: hun talenten, hun behoeften en hun mogelijkheden.

Wie zoeken wij?

Op De Delta krijg je de ruimte om te groeien. Als aankomend leraar krijg je begeleiding van een ervaren leerkracht/coach, zodat je de groep steeds zelfstandiger kunt leiden. We zoeken iemand met een onderzoekende en proactieve houding, die graag samenwerkt en zich wil verdiepen in alles wat er binnen onze school in beweging is.

We hebben plek voor een student jonge kind én voor een student oudere kind.

Wat kan je van ons verwachten?

Wij bieden jou een veilige leeromgeving binnen een leuk, betrokken en proactief team. Je mag fouten maken — sterker nog, we zien fouten als kansen om te leren en te groeien. Daarnaast werk je op een opleidingsschool die volop in ontwikkeling is, waardoor je veel mogelijkheden krijgt om jezelf te ontwikkelen als professional.

The leader in me



KC in wording



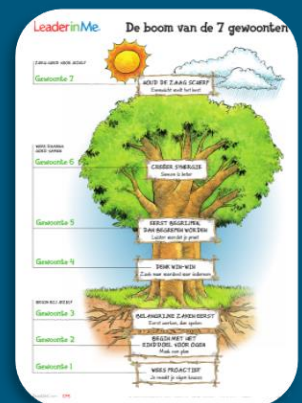
IPC



Energiek en
enthousiast team



Adres:
Beethovenstraat
62-64 Purmerend



Geïnteresseerd?

Mail jouw motivatiebrief
en cv vóór 12 januari
2026 naar
Elsbeth Glas.
e.glas@opspoor.nl

